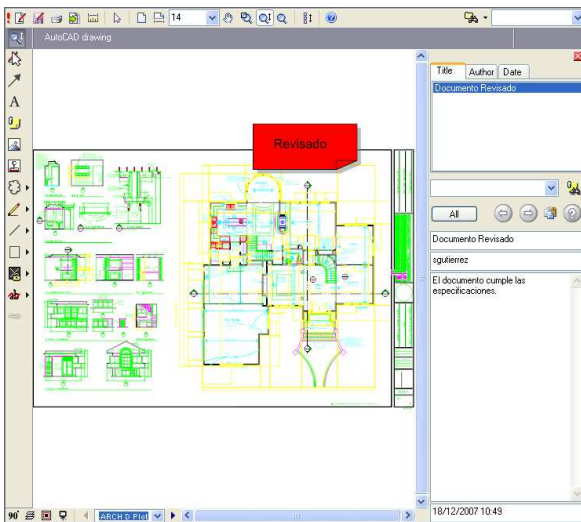


Brava!
Enterprise

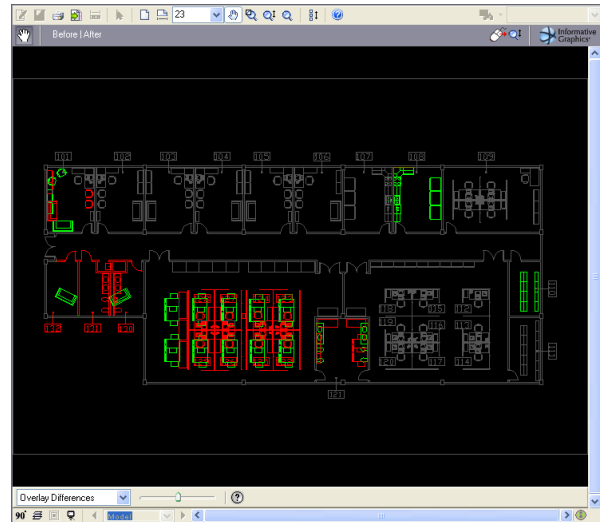


Visualizador web de documentos Ráster, CAD y Ofimáticos

Brava! Enterprise es un software servidor de visualización de contenidos para entornos Intranet/Extranet. Ha sido diseñado para mejorar las instalaciones de Intranets y Extranets en las que el acceso al contenido ha de ser seguro compartido en un flujo de colaboración. Se trata de un software que permite la visualización, anotación e impresión de una gran variedad de documentos, imágenes o diseños CAD utilizando el navegador Internet Explorer. Ofrece a las empresas una infraestructura de visualización unificada que minimiza la necesidad de instalar cada aplicación empresarial en cada ordenador. Se integra con soluciones de intranet existentes, soluciones de gestión de contenido y gestión documental, e incluso servicios de portales en línea.



Documento CAD con anotaciones



Comparación de documentos CAD

Características principales

- Fácil de usar.
- Soporta PDF, documentos Microsoft Office, imágenes Ráster y dibujos de CAD.
- Visualización, anotaciones, impresión y publicación de formatos nativos.
- Visualización rápida y precisa.
- Diversos modos de visualización (incluyendo Zoom).
- Sistema de mediciones con precisión (snaps).
- Impresiones escaladas.
- Marcas de agua y Banners ISO.
- Sistema avanzado de comparación de documentos (texto, ráster y CAD).
- Para ficheros en formato CAD, soporta control de capas, visualización de atributos, medición con snaps e impresión a escala.
- Publicación a formatos TIFF, PDF, y más.
- Permite el compartir contenido de forma segura.
- Múltiples formatos soportados. (Para más información ver la sección de formatos soportados)

Visualización

- Soporta múltiples formatos: elimina la necesidad de tener software nativo instalado en cada ordenador.
- Visualización rápida.
- Múltiples herramientas de navegación para la visualización de los documentos: Zoom, encuadre, ampliar (tres modos), etc.
- Visualización de documentos en miniatura.
- Permite búsquedas de cadenas de caracteres dentro de los documentos.
- Herramientas específicas como son el desplazamiento entre páginas, visualización por capas y de atributos para documentos de CAD.

Anotaciones

- Los documentos originales nunca se modifican: las anotaciones se guardan en ficheros XML.
- Seguridad y auditoría de las anotaciones: cada anotación se registra con un nombre de usuario, fecha y hora. Los usuarios no pueden editar anotaciones de otros usuarios.
- Anotaciones concurrentes: se permite que varios usuarios realicen anotaciones en el mismo documento al mismo tiempo.
- Las anotaciones son guardadas en XML: esto permite realizar importaciones e exportaciones de las anotaciones a otros sistemas.
- Las anotaciones se pueden incrustar (burn-in) al publicar un documento en PDF.
- Se pueden añadir marcas de sellado (stamps) estándar en los documentos, como son "Aprobado", "Rechazado", "Cancelado" o personalizadas. Al igual que las anotaciones, en los sellados se registra también el usuario que la ha realizado y la fecha.
- Se permite la fusión de anotaciones que han sido creadas por distintos usuarios para combinarlas en un único documento.

Impresión

- Gran variedad de opciones de impresión como por ejemplo imprimir la vista actual, por rango de paginas, impresión a escala, etc.
- Impresión por región: se puede seleccionar un área del documento a imprimir y ajustar el tamaño de la página o bien imprimir a escala.
- Marcar de agua y sobre-impresiones: se pueden añadir marcas de agua o sobre-impresiones a uno o a todas la impresiones. Se pueden realizar copias controladas con el nombre de usuario, fechas, etc, útiles para normativas ISO9000, JCAHO y otras.
- Pre-visualización de la impresión en miniatura: el dialogo de impresión muestra una vista en miniatura de cómo se imprimirá el documento, incluyendo escalas, márgenes, etc.

Mediciones

- Precisión en las mediciones: los documentos vectoriales (CAD) no son transformados a pixels (rasterizados) y las coordenadas no son convertidas de números reales (punto flotante) a enteros.
- Copiar al portapapeles: los resultados de las mediciones se pueden copiar al portapapeles de windows para pegarlos posteriormente a otras aplicaciones como PowerPoint, Word o Excel.
- En modo de medición se puede ampliar la vista, lo que permite al usuario seleccionar los puntos de medida con gran precisión, incluso cuando se trabajo con grandes documentos y distancias muy grandes.
- Referencia a puntos geométricos (snaps).

Comparaciones

- Comparación visual de dos documentos, paginas u hojas. Esta funcionalidad es muy útil para realizar comparaciones entre versiones de un mismo documento.
- Resalta las diferencias visualmente: las adiciones en color verde, las partes eliminadas en rojo y las comunes en gris.
- Alineación: se puede utilizar esta funcionalidad para alinear o escalar documentos (quizá en formatos diferentes) para ajustar la comparación.

Publicación

- Se pueden guardar/publicar los documentos a formato PDF, TIFF o DWF
- Las anotaciones pueden ser salvadas a formato PDF.
- Se puede salvar la vista actual de un documento a JPEG o capturar regiones al portapapeles de Windows para pegarlas en Office u otras aplicaciones.

Seguridad

- Los ficheros nunca son trasferidos al disco duro del cliente, esto evita los riesgos de la propiedad intelectual, ya que los ficheros no pueden ser capturados o editados para propósitos malintencionados.

Escalabilidad

- La arquitectura del visualizador puede manejar un número elevado de usuario concurrentes.

Formatos soportados

Formatos Neutros	Extensión	Formatos Raster	Extensión
Portable Document Format	PDF	ISO 8613/CALS	ISO, CAL
Content Sealed Format	CSF	JPEG Compressed Image	JPG, JPEG, JP2
Tagged Image Format	TIFF/TIF	PC Paintbrush	PCX
Formatos CAD	Extensión	Portable Network Graphic	PNG
000 HPGL Plot File	000	Raytheon G4 / Navy DIF	DIF
906/907 Plot File	906/907	Tagged Image File	TIF, TIFF
AutoCAD Drawing (2D) (hasta versión 2008)	DWG	Windows Bitmap	BMP
AutoCAD DXF (hasta versión 2008)	DXF	Formatos adicionales de imagen y documentos	Extensión
AutoCAD Web Format (hasta versión 2008)	DWF	Corel Draw	CDR
Auto-trol Raster y Vector	DX, DG	Corel Presentations	SHW
CADKEY	PRT	DataBase Formats	DBF
CAD Overlay	RLC	DocuWorks	XDW
Computer Graphics Metafile	CGM	Excel	XLS
EDMICS	EDM	FAX CITT Group 3 Fax	FAX
GTX Group III, IV	G3, G4, CG4	Hyper Text Markup Language	HTML, HTM
GTX Runlength	RNL	Microsoft Excel	WK1, WK3
HP CAD ME10 (hasta versión 13)	CMI, MI	Microsoft PowerPoint	PPS, PPT
HPGL Plot File	PLT	Microsoft Project	MPP
IGES (2D) (versión 5.2)	IGS, IGES	Microsoft Visio	VSD
Inventor (2D) (versiones 5.3 - 2008) *	IDW	Microsoft Word	DOC
MicroStation Drawing (hasta versión 8.1)	DGN	Microsoft Works	WDB
MicroStation Group IV	CIT	PageMaker	P65
MicroStation Runlength	RLE	QuattroPro	WB1, WB2, WQ1
MYRIAD 3D View Sets	MVS	Rich Text Format	RTF
OrCad (version 10)	DSN	Samna Word	SAM
Solid Edge Drawings (2D) (versiones 8 - 18)	DFT	Windows Write	WRI
SolidWorks Drawings (2D) (versiones 97 - 2007)	SLDDRW	WordPerfect	WPS, WP6, WPD, WPF
Wavesoft	MOT	WordStar	WS
Formatos Raster	Extensión	*Necesario el visualizador gratuito de Inventor	
CALS (Group IV)	CAL, CG4, GP4, MIL		
DCX (multipage)	DCX		
EDCARS	EDC		
Formtek Raster	FTK		

Brava! Enterprise es una marca registrada de Informative Graphics Corporation

Distribuido en España por:



C/ Perfumería 21. Nave I. Pol. Ind. La Mina
28770 Colmenar Viejo. Madrid (España)
Tel. +34 918 467 390 Fax +34 918 457 889
email: rastertech@rastertech.es www.rastertech.es